

LAMPIRAN

Lampiran 1

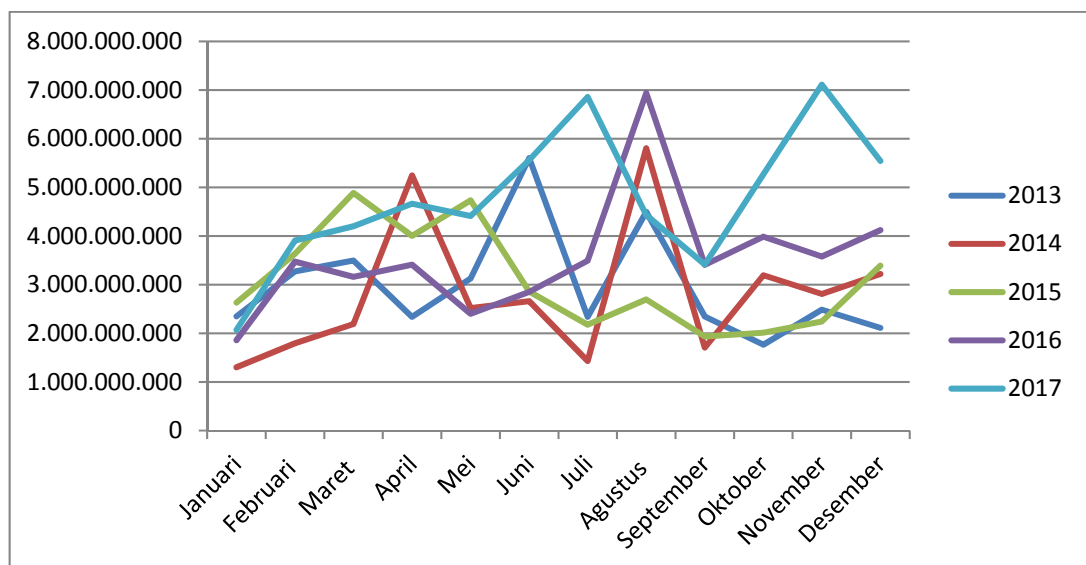
Tabel Perkembangan Nilai Transaksi Indeks LQ45

Tahun 2013-2017

Bulan/Tahun	2013	2014	2015	2016	2017
Januari	2,347,372,531	1,300,515,048	2,629,567,605	1,857,895,150	2,069,783,788
Februari	3,271,277,302	1,796,103,872	3,634,246,392	3,474,169,061	3,906,082,506
Maret	3,496,028,796	2,188,574,080	4,884,803,140	3,159,305,883	4,199,014,560
April	2,338,294,308	5,247,647,296	4,002,774,440	3,408,939,240	4,664,279,220
Mei	3,128,415,980	2,518,391,424	4,733,602,155	2,399,560,348	4,412,147,880
Juni	5,602,157,640	2,659,338,323	2,858,059,685	2,851,730,985	5,562,081,600
Juli	2,338,638,780	1,429,137,600	2,177,625,411	3,491,696,300	6,858,389,919
Agustus	4,494,870,048	5,804,911,926	2,695,257,160	6,940,360,740	4,431,403,284
September	2,343,628,252	1,706,056,880	1,935,411,506	3,406,854,270	3,413,396,742
Oktober	1,765,432,956	3,194,106,812	2,012,885,232	3,984,858,112	5,270,551,790
November	2,485,902,147	2,807,859,348	2,242,322,922	3,577,438,425	7,110,743,000
Desember	2,110,720,320	3,220,643,890	3,389,316,888	4,120,259,100	5,542,718,832

(Sumber : www.duniainvestasi.com)

Grafik Perkembangan Nilai Transaksi Indeks LQ45 Tahun 2013-2017



Lampiran 2

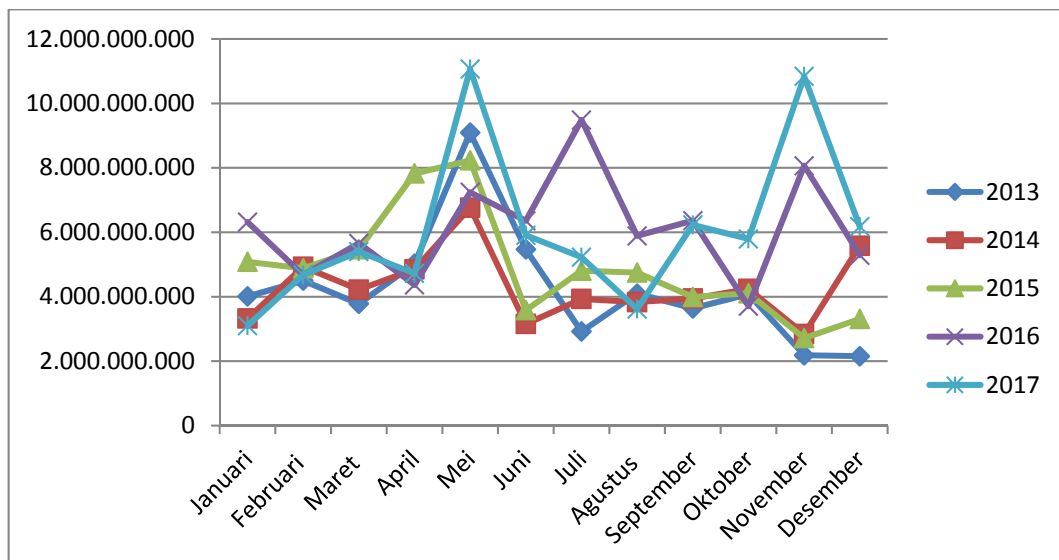
Tabel Perkembangan Volume Perdagangan Indeks LQ45

Tahun 2013-2017

Bulan/tahun	2013	2014	2015	2016	2017
Januari	4,008,477	3,324,294	5,080,958	6,316,498	3,100,140
Februari	4,501,820	4,931,563	4,880,456	4,674,076	4,674,657
Maret	3,780,757	4,220,571	5,472,792	5,656,905	5,401,223
April	5,025,901	4,851,862	7,823,755	4,367,219	4,724,505
Mei	9,093,821	6,762,053	8,230,324	7,243,312	11,067,745
Juni	5,470,236	3,155,496	3,582,902	6,355,542	5,909,700
Juli	2,921,212	3,928,509	4,806,716	9,486,464	5,225,835
Agustus	4,096,394	3,833,890	4,749,930	5,889,760	3,619,460
September	3,640,063	3,943,933	3,990,920	6,360,088	6,228,628
Oktober	4,079,372	4,243,886	4,106,452	3,707,255	5,794,551
November	2,184,217	2,844,759	2,714,754	8,064,984	10,838,960
Desember	2,154,163	5,581,694	3,310,712	5,289,441	6,176,843

(Sumber : www.duniainvestasi.com)

Grafik Perkembangan Volume Perdagangan Indeks LQ45 Tahun 2013-2017



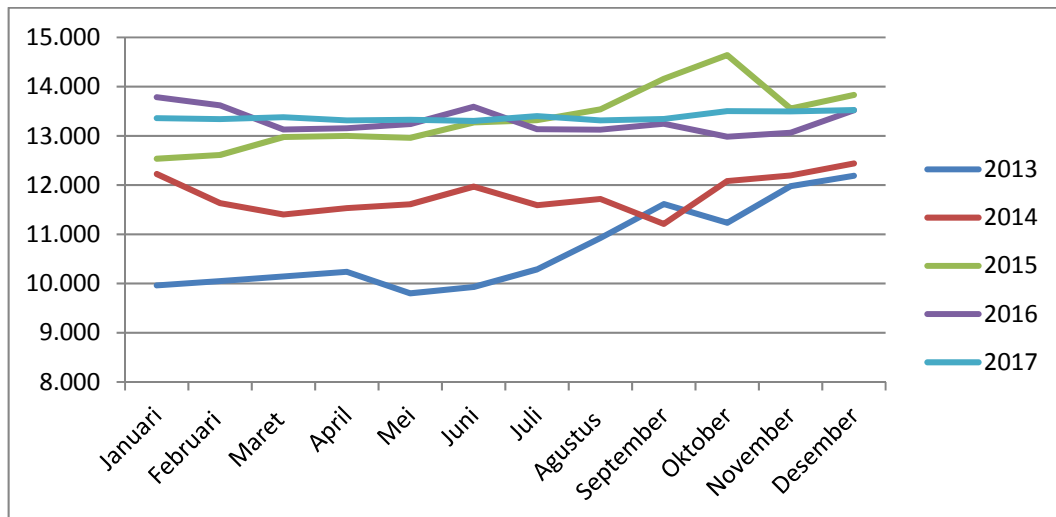
Lampiran 3

**Tabel Perkembangan Nilai Tukar Rupiah
Tahun 2013-2017**

Bulan/Tahun	2013	2014	2015	2016	2017
Januari	9,961	12,226	12,535	13,785	13,360
Februari	10,050	11,634	12,611	13,620	13,340
Maret	10,144	11,404	12,975	13,130	13,380
April	10,239	11,532	13,000	13,155	13,315
Mei	9,802	11,611	12,960	13,240	13,327
Juni	9,929	11,969	13,271	13,590	13,303
Juli	10,287	11,591	13,318	13,135	13,402
Agustus	10,924	11,717	13,538	13,125	13,315
September	11,613	11,212	14,160	13,245	13,342
Oktober	11,234	12,082	14,640	12,983	13,503
November	11,977	12,196	13,555	13,065	13,495
Desember	12,189	12,440	13,830	13,520	13,524

(Sumber :www.bi.go.id, data diolah)

Grafik Perkembangan Nilai Tukar Rupiah Tahun 2013-2017



Lampiran 4

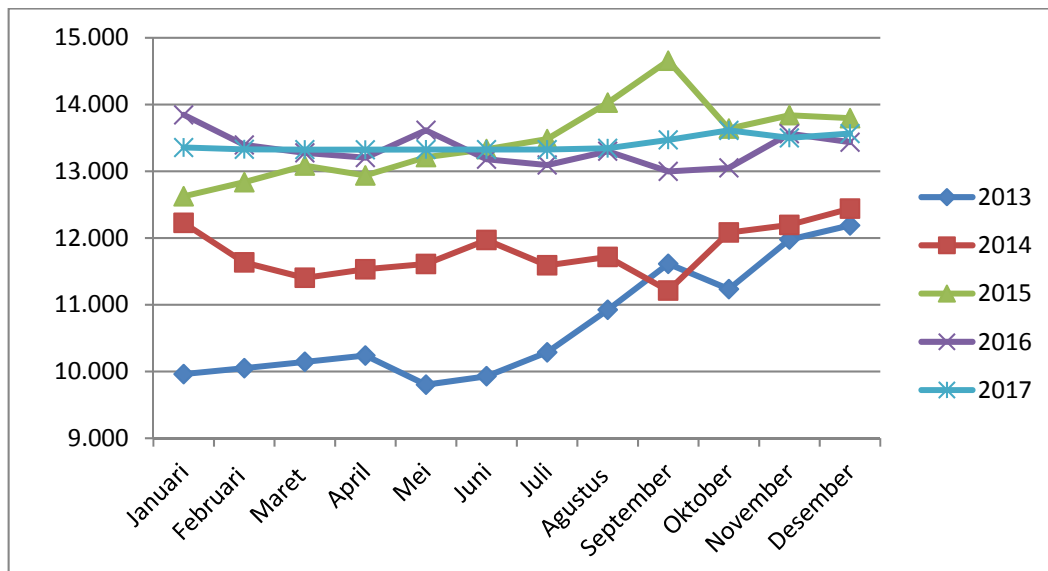
Tabel Perkembangan Indeks LQ45

Tahun 2013-2017

Bulan/Tahun	2013	2014	2015	2016	2017
Januari	761	742	912	800	877
Februari	825	777	947	835	893
Maret	837	800	962	840	822
April	857	815	870	832	841
Mei	858	825	904	820	958
Juni	804	823	840	860	978
Juli	772	868	813	892	974
Agustus	702	869	771	925	980
September	713	874	705	922	979
Oktober	755	860	760	927	992
November	705	886	755	852	992
Desember	711	899	792	855	1079

(Sumber : www.duniainvestasi.com)

Grafik Perkembangan Nilai Tukar Rupiah Tahun 2013-2017



Lampiran 5

Data Regresi

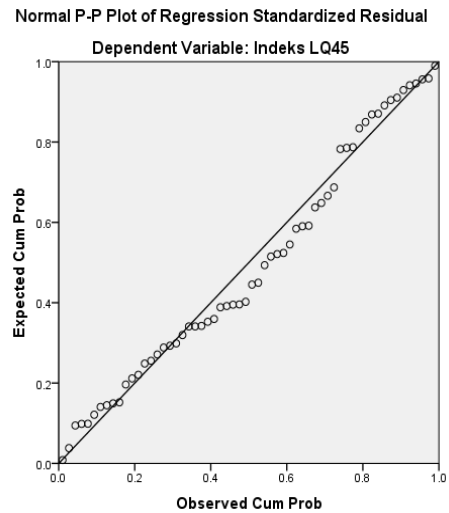
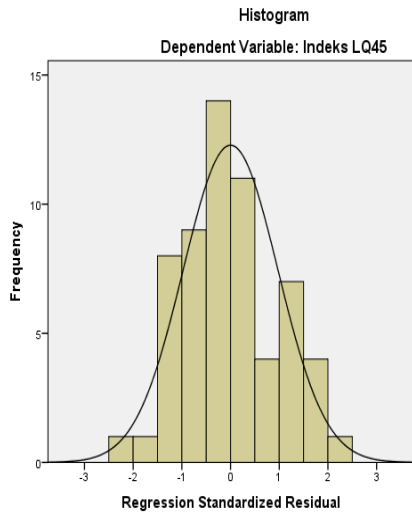
No	Tahun	Bulan	Nilai Transaksi (X ₁)	Volume Perdagangan (X ₂)	Nikai Tukar Rupiah (X ₃)	Indeks LQ45(Y)
1	2013	Januari	2,347,372,531	4,008,477	9,961	761
		Februari	3,271,277,302	4,501,820	10,050	825
		Maret	3,496,028,796	3,780,757	10,144	837
		April	2,338,294,308	5,025,901	10,239	857
		Mei	3,128,415,980	9,093,821	9,802	858
		Juni	5,602,157,640	5,470,236	9,929	804
		Juli	2,338,638,780	2,921,212	10,287	772
		Agustus	4,494,870,048	4,096,394	10,924	702
		September	2,343,628,252	3,640,063	11,613	713
		Oktober	1,765,432,956	4,079,372	11,234	755
		November	2,485,902,147	2,184,217	11,977	705
		Desember	2,110,720,320	2,154,163	12,189	711
2	2014	Januari	1,300,515,048	3,324,294	12,226	742
		Februari	1,796,103,872	4,931,563	11,634	777
		Maret	2,188,574,080	4,220,571	11,404	800
		April	5,247,647,296	4,851,862	11,532	815
		Mei	2,518,391,424	6,762,053	11,611	825
		Juni	2,659,338,323	3,155,496	11,969	823
		Juli	1,429,137,600	3,928,509	11,591	868
		Agustus	5,804,911,926	3,833,890	11,717	869
		September	1,706,056,880	3,943,933	11,212	874
		Oktober	3,194,106,812	4,243,886	12,082	860
		November	2,807,859,348	2,844,759	12,196	886
		Desember	3,220,643,890	5,581,694	12,440	899
3	2015	Januari	2,629,567,605	5,080,958	12,535	912
		Februari	3,634,246,392	4,880,456	12,611	947
		Maret	4,884,803,140	5,472,792	12,975	962
		April	4,002,774,440	7,823,755	13,000	870
		Mei	4,733,602,155	8,230,324	12,960	904
		Juni	2,858,059,685	3,582,902	13,271	840
		Juli	2,177,625,411	4,806,716	13,318	813
		Agustus	2,695,257,160	4,749,930	13,538	771
		September	1,935,411,506	3,990,920	14,160	705
		Oktober	2,012,885,232	4,106,452	14,640	760

		November	2,242,322,922	2,714,754	13,555	755
		Desember	3,389,316,888	3,310,712	13,830	792
4	2016	Januari	1,857,895,150	6,316,498	13,785	800
		Februari	3,474,169,061	4,674,076	13,620	835
		Maret	3,159,305,883	5,656,905	13,130	840
		April	3,408,939,240	4,367,219	13,155	832
		Mei	2,399,560,348	7,243,312	13,240	820
		Juni	2,851,730,985	6,355,542	13,590	860
		Juli	3,491,696,300	9,486,464	13,135	892
		Agustus	6,940,360,740	5,889,760	13,125	925
		September	3,406,854,270	6,360,088	13,245	922
		Oktober	3,984,858,112	3,707,255	12,983	927
		November	3,577,438,425	8,064,984	13,065	852
		Desember	4,120,259,100	5,289,441	13,520	855
5	2017	Januari	2,069,783,788	3,100,140	13,360	877
		Februari	3,906,082,506	4,674,657	13,340	893
		Maret	4,199,014,560	5,401,223	13,380	822
		April	4,664,279,220	4,724,505	13,315	841
		Mei	4,412,147,880	11,067,745	13,327	958
		Juni	5,562,081,600	5,909,700	13,303	978
		Juli	6,858,389,919	5,225,835	13,402	974
		Agustus	4,431,403,284	3,619,460	13,315	980
		September	3,413,396,742	6,228,628	13,342	979
		Oktober	5,270,551,790	5,794,551	13,503	992
		November	7,110,743,000	10,838,960	13,495	992
		Desember	5,542,718,832	6,176,843	13,524	1079

(Sumber : www.duniainvestasi.com, data diolah)

Lampiran 6

Uji Normalitas



One-Sample Kolmogorov-Smirnov Test

Unstandardized
Residual

N		60
Normal Parameters ^{a,b}	Mean	.0000000
	Std. Deviation	60.74123602
Most Extreme Differences	Absolute	.100
	Positive	.100
	Negative	-.058
Test Statistic		.100
Asymp. Sig. (2-tailed)		.200 ^{c,d}

a. Test distribution is Normal.

b. Calculated from data.

c. Lilliefors Significance Correction.

d. This is a lower bound of the true significance.

Lampiran 7

Uji Multikolinieritas

Coefficients^a

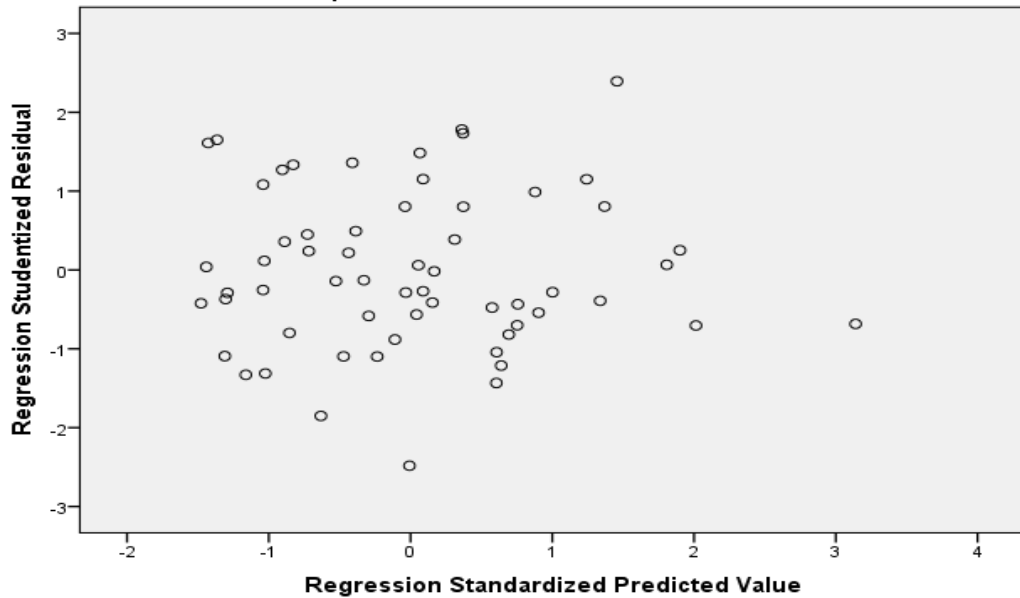
Model		Collinearity Statistics	
		Tolerance	VIF
1	(Constant)		
	Nilai Transaksi	.824	1.213
	Volume Perdagangan	.822	1.217
	Nilai Tukar Rupiah	.952	1.051

a. Dependent Variable: Indeks LQ45

Uji Heteroskedastisitas

Scatterplot

Dependent Variable: Indeks LQ45



Lampiran 8

Uji Autokolerasi

Model Summary^b

Model	R	R Square	Adjusted R Square	Std. Error of the Estimate	Durbin-Watson
1	.683 ^a	.467	.438	62.347	1.112

a. Predictors: (Constant), Nilai Tukar Rupiah , Nilai Transaksi , Volume Perdagangan

b. Dependent Variable: Indeks LQ45

Korelasi dan Determinasi

Model Summary^b

Model	R	R Square	Adjusted R Square	Std. Error of the Estimate
1	.683 ^a	.467	.438	62.347

a. Predictors: (Constant), Nilai Tukar Rupiah , Nilai Transaksi , Volume Perdagangan

b. Dependent Variable: Indeks LQ45

Regresi Berganda

Coefficients^a

Model		Unstandardized Coefficients		Standardized Coefficients	t	Sig.
		B	Std. Error	Beta		
1	(Constant)	550.356	84.909		6.482	.000
	Nilai Transaksi	2.827	.000	.478	4.444	.000
	Volume Perdagangan	1.108	.000	.256	2.374	.021
	Nilai Tukar Rupiah	.012	.007	.170	1.701	.094

a. Dependent Variable: Indeks LQ45

Lampiran 9

Uji T

Coefficients^a

Model		Unstandardized Coefficients		Standardized Coefficients	t	Sig.
		B	Std. Error	Beta		
1	(Constant)	550.356	84.909		6.482	.000
	Nilai Transaksi	2.827	.000	.478	4.444	.000
	Volume Perdagangan	1.108	.000	.256	2.374	.021
	Nilai Tukar Rupiah	.012	.007	.170	1.701	.094

a. Dependent Variable: Indeks LQ45

Uji F

ANOVA^a

Model		Sum of Squares	df	Mean Square	F	Sig.
1	Regression	190568.366	3	63522.789	16.342	.000 ^b
	Residual	217680.368	56	3887.149		
	Total	408248.733	59			

a. Dependent Variable: Indeks LQ45

b. Predictors: (Constant), Nilai Tukar Rupiah , Nilai Transaksi , Volume Perdagangan

Lampiran 10

DAFTAR PERUSAHAAN INDEKS LQ45 TAHUN 2013

No.	Kode Efek	Nama Emiten	Keterangan
1	AALI	Astra Agro Lestari Tbk.	Tetap
2	ADRO	Adaro Energy Tbk.	Tetap
3	AKRA	AKR Corporindo Tbk.	Tetap
4	ANTM	Aneka Tambang (Persero) Tbk.	Tetap
5	ASII	Astra International Tbk.	Tetap
6	ASRI	Alam Sutera Realty Tbk.	Tetap
7	BBCA	Bank Central Asia Tbk.	Tetap
8	BBNI	Bank Negara Indonesia (Persero) Tbk.	Tetap
9	BBRI	Bank Rakyat Indonesia (Persero) Tbk.	Tetap
10	BBTN	Bank Tabungan Negara (Persero) Tbk.	Baru
11	BDMN	Bank Danamon Indonesia Tbk.	Tetap
12	BHIT	Bhakti Investama Tbk.	Tetap
13	BKSL	Sentul City Tbk.	Tetap
14	BMRI	Bank Mandiri (Persero) Tbk.	Tetap
15	BMTR	Global Mediacom Tbk.	Baru
16	BSDE	Bumi Serpong Damai Tbk.	Tetap
17	BUMI	Bumi Resources Tbk.	Tetap
18	BWPT	BW Plantation Tbk.	Tetap
19	CPIN	Charoen Pokphand Indonesia Tbk.	Tetap
20	EXCL	XL Axiata Tbk.	Tetap
21	GGRM	Gudang Garam Tbk.	Tetap
22	GIAA	Garuda Indonesia (Persero) Tbk.	Baru
23	HRUM	Harum Energy Tbk.	Tetap
24	ICBP	Indofood CBP Sukses Makmur Tbk.	Tetap
25	IMAS	Indomobil Sukses Internasional Tbk.	Baru
26	INCO	Vale Indonesia Tbk.	Tetap
27	INDF	Indofood Sukses Makmur Tbk.	Tetap
28	INDY	Indika Energy Tbk.	Tetap
29	INTP	Indocement Tunggul Prakasa Tbk.	Tetap
30	ITMG	Indo Tambangraya Megah Tbk.	Tetap
31	JSMR	Jasa Marga (Persero) Tbk.	Tetap
32	KLBF	Kalbe Farma Tbk.	Tetap
33	LPKR	Lippo Karawaci Tbk.	Tetap
34	LSIP	PP London Sumatra Indonesia Tbk.	Tetap
35	MAIN	Malindo Feedmill Tbk.	Baru
36	MAPI	Mitra Adiperkasa	Baru

37	MNCN	Media Nusantara Citra Tbk.	Tetap
38	PGAS	Perusahaan Gas Negara (Persero) Tbk.	Tetap
39	PTBA	Tambang Batubara Bukit Asam (Persero) Tbk.	Tetap
40	SMCB	Holcim Indonesia Tbk.	Baru
41	SMGR	Semen Gresik (Persero) Tbk.	Tetap
42	SSIA	Surya Semesta Internusa Tbk.	Baru
43	TLKM	Telekomunikasi Indonesia (Persero) Tbk.	Tetap
44	UNTR	United Tractors Tbk.	Tetap
45	UNVR	Unilever Indonesia Tbk.	Tetap

DAFTAR PERUSAHAAN INDEKS LQ45 TAHUN 2014

No.	Nama Emiten LQ45	Kode	Status
1	PT Astra Agro Lestari Tbk	AALI	Tetap
2	PT Adhi Karya (Persero) Tbk	ADHI	Tetap
3	PT Adaro Energy Tbk	ADRO	Tetap
4	PT AKR Corporindo	AKRA	Tetap
5	PT Aneka Tambang Tbk	ANTM	Baru
6	PT Astra International Tbk	ASII	Tetap
7	PT Alam Sutera Realty Tbk	ASRI	Tetap
8	PT Bank Central Asia Tbk	BBCA	Tetap
9	PT Bank Negara Indonesia Tbk	BBNI	Tetap
10	PT Bank Rakyat Indonesia Tbk	BBRI	Tetap
11	PT Bank Tabungan Negara Tbk	BBTN	Baru
12	PT Bank Danamon Indonesia Tbk	BDMN	Tetap
13	PT Bank Mandiri Tbk	BMRI	Tetap
14	PT Global Mediacom Tbk	BMTR	Tetap
15	PT Bumi Serpong Damai Tbk	BSDE	Tetap
16	PT Charoen Pokphand Indonesia Tbk	CPIN	Tetap
17	PT Ciputra Development Tbk	CTRA	Tetap
18	PT XL Axiata	EXCL	Tetap
19	PT Gudang Garam Tbk	GGRM	Tetap
20	PT Harum Energy	HRUM	Tetap
21	PT Indofood CBP Sukses Makmur Tbk	ICBP	Tetap
22	PT Vale Indonesia Tbk	INCO	Baru
23	PT Indofood Sukses Makmur Tbk	INDF	Tetap
24	PT Indocement Tunggal Prakarsa Tbk	INTP	Tetap
25	PT Indo Tambangraya Megah Tbk	ITMG	Tetap
26	PT Jasa Marga Tbk	JSMR	Tetap
27	PT Kalbe Farma Tbk	KLBF	Tetap
28	PT Lippo Karawaci Tbk	LPKR	Tetap
29	PT Matahari Department Store Tbk	LPPF	Baru

30	PT PP London Sumatra Indonesia Tbk	LSIP	Tetap
31	PT Media Nusantara Citra Tbk	MNCN	Tetap
32	PT Perusahaan Gas Negara Tbk	PGAS	Tetap
33	PT Tambang Batubara Bukit Asam Tbk	PTBA	Tetap
34	PT PP (Persero) Tbk	PTPP	Tetap
35	PT Pakuwon Jati Tbk	PWON	Tetap
36	PT Surya Citra Media Tbk	SCMA	Baru
37	PT Semen Indonesia (Persero) Tbk	SMGR	Tetap
38	PT Summarecon Agung Tbk	SMRA	Tetap
39	PT Express Tansindo Utama Tbk	TAXI	Tetap
40	PT Tower Bersama Infrastructure Tbk	TBIG	Tetap
41	PT Telekomunikasi Indonesia Tbk	TLKM	Tetap
42	PT United Tractors Tbk	UNTR	Tetap
43	PT Unilever Indonesia Tbk	UNVR	Tetap
44	PT Wijaya Karya (Persero) Tbk	WIKA	Tetap
45	PT Waskita Karya (Persero) Tbk	WSKT	Tetap

DAFTAR PERUSAHAAN INDEKS LQ45 TAHUN 2015

No.	Nama Emiten LQ45	Kode	Status
1	PT Astra Agro Lestari Tbk	AALI	Tetap
2	PT Adhi Karya (Persero) Tbk	ADHI	Tetap
3	PT Adaro Energy Tbk	ADRO	Tetap
4	PT AKR Corporindo	AKRA	Tetap
5	PT Aneka Tambang Tbk	ANTM	Tetap
6	PT Astra International Tbk	ASII	Tetap
7	PT Alam Sutera Realty Tbk	ASRI	Tetap
8	PT Bank Central Asia Tbk	BBCA	Tetap
9	PT Bank Negara Indonesia Tbk	BBNI	Tetap
10	PT Bank Rakyat Indonesia Tbk	BBRI	Tetap
11	PT Bank Tabungan Negara Tbk	BBTN	Tetap
12	PT Bank Mandiri Tbk	BMRI	Tetap
13	PT Global Mediacom Tbk	BMTR	Tetap
14	PT Bumi Serpong Damai Tbk	BSDE	Tetap
15	PT Charoen Pokphand Indonesia Tbk	CPIN	Tetap
16	PT Ciputra Development Tbk	CTRA	Tetap
17	PT XL Axiata	EXCL	Tetap
18	PT Gudang Garam Tbk	GGRM	Tetap
19	PT Indofood CBP Sukses Makmur Tbk	ICBP	Tetap
20	PT Vale Indonesia Tbk	INCO	Tetap
21	PT Indofood Sukses Makmur Tbk	INDF	Tetap
22	PT Indocement Tunggal Prakarsa Tbk	INTP	Tetap

23	PT Indo Tambangraya Megah Tbk	ITMG	Tetap
24	PT Jasa Marga Tbk	JSMR	Tetap
25	PT Kalbe Farma Tbk	KLBF	Tetap
26	PT Lippo Karawaci Tbk	LPKR	Tetap
27	PT Matahari Department Store Tbk	LPPF	Tetap
28	PT PP London Sumatra Indonesia Tbk	LSIP	Tetap
29	PT Media Nusantara Citra Tbk	MNCN	Tetap
30	PT Matahari Putra Prima Tbk	MPPA	Baru
31	PT Perusahaan Gas Negara Tbk	PGAS	Tetap
32	PT Tambang Batubara Bukit Asam Tbk	PTBA	Tetap
33	PT PP (Persero) Tbk	PTPP	Tetap
34	PT Pakuwon Jati Tbk	PWON	Tetap
35	PT Surya Citra Media Tbk	SCMA	Tetap
36	PT Semen Indonesia (Persero) Tbk	SMGR	Tetap
37	PT Summarecon Agung Tbk	SMRA	Tetap
38	PT Siloam International Hospitals Tbk	SILO	Baru
39	PT Sawit Sumbermas Sarana Tbk	SSMS	Baru
40	PT Tower Bersama Infrastructure Tbk	TBIG	Tetap
41	PT Telekomunikasi Indonesia Tbk	TLKM	Tetap
42	PT United Tractors Tbk	UNTR	Tetap
43	PT Unilever Indonesia Tbk	UNVR	Tetap
44	PT Wijaya Karya (Persero) Tbk	WIKA	Tetap
45	PT Waskita Karya (Persero) Tbk	WSKT	Tetap

DAFTAR PERUSAHAAN INDEKS LQ45 TAHUN 2016

No.	Nama Emiten LQ45	Kode	Status
1	PT Astra Agro Lestari Tbk	AALI	Tetap
2	PT Adhi Karya (Persero) Tbk	ADHI	Tetap
3	PT Adaro Energy Tbk	ADRO	Tetap
4	PT AKR Corporindo	AKRA	Tetap
5	PT Aneka Tambang (Persero) Tbk	ANTM	Baru
6	PT Astra International Tbk	ASII	Tetap
7	PT Alam Sutera Realty Tbk	ASRI	Tetap
8	PT Bank Central Asia Tbk	BBCA	Tetap
9	PT Bank Negara Indonesia Tbk	BBNI	Tetap
10	PT Bank Rakyat Indonesia Tbk	BBRI	Tetap
11	PT Bank Tabungan Negara Tbk	BBTN	Tetap
12	PT Bank Mandiri Tbk	BMRI	Tetap
13	PT Global Mediacom Tbk	BMTR	Tetap
14	PT Bumi Serpong Damai Tbk	BSDE	Tetap
15	PT Charoen Pokphand Indonesia Tbk	CPIN	Tetap

16	PT Gudang Garam Tbk	GGRM	Tetap
17	PT HM Sampoerna Tbk	HSMP	Baru
18	PT Indofood CBP Sukses Makmur Tbk	ICBP	Tetap
19	PT Vale Indonesia Tbk	INCO	Tetap
20	PT Indofood Sukses Makmur Tbk	INDF	Tetap
21	PT Indocement Tungal Prakarsa Tbk	INTP	Tetap
22	PT Jasa Marga Tbk	JSMR	Tetap
23	PT Kalbe Farma Tbk	KLBF	Tetap
24	PT Lippo Karawaci Tbk	LPKR	Tetap
25	PT Matahari Department Store Tbk	LPPF	Tetap
26	PT PP London Sumatra Indonesia Tbk	LSIP	Tetap
27	PT Media Nusantara Citra Tbk	MNCN	Tetap
28	PT Matahari Putra Prima Tbk	MPPA	Tetap
29	PT Hanson International Tbk	MYRX	Baru
30	PT Perusahaan Gas Negara Tbk	PGAS	Tetap
31	PT Tambang Batubara Bukit Asam Tbk	PTBA	Tetap
32	PT PP (Persero) Tbk	PTPP	Tetap
33	PT Pakuwon Jati Tbk	PWON	Tetap
34	PT Surya Citra Media Tbk	SCMA	Tetap
35	PT Semen Indonesia (Persero) Tbk	SMGR	Tetap
36	PT Summarecon Agung Tbk	SMRA	Tetap
37	PT Siloam International Hospitals Tbk	SILO	Tetap
38	PT Sri Rejeki Isman Tbk	SRIL	Tetap
39	PT Sawit Sumbermas Sarana Tbk	SSMS	Tetap
40	PT Tower Bersama Infrastructure Tbk	TBIG	Tetap
41	PT Telekomunikasi Indonesia Tbk	TLKM	Tetap
42	PT United Tractors Tbk	UNTR	Tetap
43	PT Unilever Indonesia Tbk	UNVR	Tetap
44	PT Wijaya Karya (Persero) Tbk	WIKA	Tetap
45	PT Waskita Karya (Persero) Tbk	WSKT	Tetap

DAFTAR PERUSAHAAN INDEKS LQ45 TAHUN 2017

No.	Nama Emiten LQ45	Kode	Status
1	PT Astra Agro Lestari Tbk	AALI	Tetap
2	PT Adhi Karya (Persero) Tbk	ADHI	Tetap
3	PT Adaro Energy Tbk	ADRO	Tetap
4	PT AKR Corporindo	AKRA	Tetap
5	PT Aneka Tambang (Persero) Tbk	ANTM	Tetap
6	PT Astra International Tbk	ASII	Tetap
7	PT Alam Sutera Realty Tbk	ASRI	Tetap

8	PT Bank Central Asia Tbk	BBCA	Tetap
9	PT Bank Negara Indonesia Tbk	BBNI	Tetap
10	PT Bank Rakyat Indonesia Tbk	BBRI	Tetap
11	PT Bank Tabungan Negara Tbk	BBTN	Tetap
12	PT Bank Mandiri Tbk	BMRI	Tetap
13	PT Bumi Serpong Damai Tbk	BSDE	Tetap
14	PT Bumi Resources Tbk	BUMI	Baru
15	PT Charoen Pokphand Indonesia Tbk	CPIN	Tetap
16	PT Elnusa Tbk	ELSA	Tetap
17	PT XL Axiata Tbk	EXCL	Baru
18	PT Gudang Garam Tbk	GGRM	Tetap
19	PT HM Sampoerna Tbk	HSMP	Tetap
20	PT Indofood CBP Sukses Makmur Tbk	ICBP	Tetap
21	PT Vale Indonesia Tbk	INCO	Tetap
22	PT Indofood Sukses Makmur Tbk	INDF	Tetap
23	PT Indocement Tunggul Prakarsa Tbk	INTP	Tetap
24	PT Jasa Marga Tbk	JSMR	Tetap
25	PT Kalbe Farma Tbk	KLBF	Tetap
26	PT Lippo Karawaci Tbk	LPKR	Tetap
27	PT Matahari Department Store Tbk	LPPF	Tetap
28	PT PP London Sumatra Indonesia Tbk	LSIP	Tetap
29	PT Media Nusantara Citra Tbk	MNCN	Tetap
30	PT Hanson International Tbk	MYRX	Tetap
31	PT Perusahaan Gas Negara Tbk	PGAS	Tetap
32	PT PP Properti Tbk	PPRO	Baru
33	PT Tambang Batubara Bukit Asam Tbk	PTBA	Tetap
34	PT PP (Persero) Tbk	PTPP	Tetap
35	PT Pakuwon Jati Tbk	PWON	Tetap
36	PT Surya Citra Media Tbk	SCMA	Tetap
37	PT Semen Indonesia (Persero) Tbk	SMGR	Tetap
38	PT Summarecon Agung Tbk	SMRA	Tetap
39	PT Sri Rejeki Isman Tbk	SRIL	Tetap
40	PT Sawit Sumbermas Sarana Tbk	SSMS	Tetap
41	PT Telekomunikasi Indonesia Tbk	TLKM	Tetap
42	PT United Tractors Tbk	UNTR	Tetap
43	PT Unilever Indonesia Tbk	UNVR	Tetap
44	PT Wijaya Karya (Persero) Tbk	WIKA	Tetap
45	PT Waskita Karya (Persero) Tbk	WSKT	Tetap

(Sumber: www.sahamok.com)