

## LAMPIRAN

Lampiran 1 :

Daftar Nama Perusahaan Sampel

No.	Nama Perusahaan	Kode
1.	PT. Argha Karya Prima Ind. Tbk	AKPI
2.	PT. Alkindo Naratama Tbk	ALDO
3.	PT. Asahimas Flat Glass Tbk	AMFG
4.	PT. Astra International Tbk	ASII
5.	PT. Astra Otoparts Tbk	AUTO
6.	PT. Budi Starch & Sweetener Tbk	BUDI
7.	PT. Wilmar Cahaya Indonesia Tbk	CEKA
8.	PT. Charoen Pokphand Indonesia Tbk	CPIN
9.	PT. Delta Djakarta Tbk	DLTA
10.	PT. Duta Pertiwi Nusantara Tbk	DPNS
11.	PT. Darya-Varia Laboratoria Tbk	DVLA
12.	PT. Ekadharma International Tbk	EKAD
13.	PT. Gudang Garam Tbk	GGRM
14.	PT. HM Sampoerna Tbk	HMSP
15.	PT. Indofood CBP Sukses Makmur Tbk	ICBP
16.	PT. Champion Pacific Indonesia Tbk	IGAR
17.	PT. Indal Alumunium Industry Tbk	INAI
18.	PT. Intanwijaya International Tbk	INCI
19.	PT. Indofood Sukses Makmur Tbk	INDF
20.	PT. Indospring Tbk	INDS
21.	PT. Indocement Tunggul Prakarsa Tbk	INTP
22.	PT. Jembo Cable Company Tbk	JECC

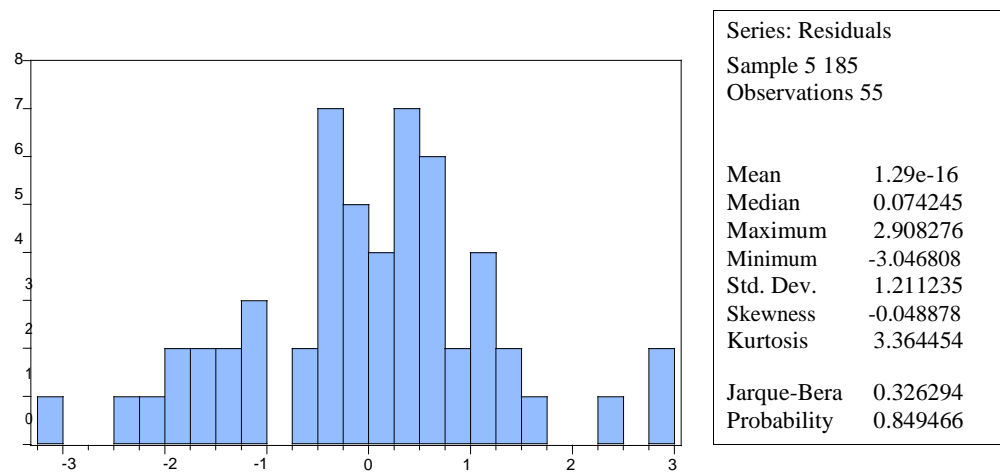
23.	PT. Japfa Comfeed Indonesia Tbk	JPFA
24.	PT. Kimia Farma Tbk	KAEF
25.	PT. KMI Wire and Cable Tbk	KBLI
26.	PT. Kabelindo Murni Tbk	KBLM
27.	PT. Kalbe Farma Tbk	KLBF
28.	PT. Lion Metal Works Tbk	LION
29.	PT. Lionmesh Prima Tbk	LMSH
30.	PT. Merck Tbk	MERK
31.	PT. Multi Bintang Indonesia Tbk	MLBI
32.	PT. Mayora Indah Tbk	MYOR
33.	PT. Ricky Putra Globalindo Tbk	RICY
34.	PT. Nippon Indosari Corpindo Tbk	ROTI
35.	PT. Supreme Cable Manufacturing Corporation Tbk	SCCO
36.	PT. Sekar Bumi Tbk	SKBM
37.	PT. Semen Indonesia Tbk	SMGR
38.	PT. Selamat Sempurna Tbk	SMSM
39.	PT. Indo Acidatama Tbk	SRSN
40.	PT. Star Petrochem Tbk	STAR
41.	PT. Tunas Alfin Tbk	TALF
42.	PT. Mandom Indonesia Tbk	TCID
43.	PT. Surya Toto Indonesia Tbk	TOTO
44.	PT. Trisula International Tbk	TRIS
45.	PT. Trias Sentosa Tbk	TRST
46.	PT. Tempo Scan Pacific Tbk	TSPC
47.	PT. Ultrajaya Milk Industry Tbk	ULTJ
48.	PT. Unilever Indonesia Tbk	UNVR

49.	PT. Wismilak Inti Makmur Tbk	WIIM
-----	------------------------------	------

## Lampiran 2 :

## Hasil Uji Asumsi Klasik

## Uji Normalitas



## Uji Autokorelasi

## Breusch-Godfrey Serial Correlation LM Test:

F-statistic	0.709163	Prob. F(2,44)	0.4976
Obs*R-squared	1.717544	Prob. Chi-Square(2)	0.4237

## Uji Heteroskedastisitas

## Heteroskedasticity Test: Glejser

F-statistic	0.511224	Prob. F(8,46)	0.8417
Obs*R-squared	4.490704	Prob. Chi-Square(8)	0.8104
Scaled explained SS	4.349458	Prob. Chi-Square(8)	0.8243

## Uji Multikolinieritas

	LOGFS	ACHANGE	LOGDAR	LOGROA	LOGINV	BDOUT	AUDCHAN GE	AUDREPO RT	DCHANGE
LOGFS	1.000000	0.274734	-0.112750	0.059503	0.036922	-0.018404	0.187362	0.064052	-0.146440
ACHANGE	0.274734	1.000000	-0.214449	0.083566	-0.113315	0.023631	0.138041	0.218882	0.079572
LOGDAR	-0.112750	-0.214449	1.000000	-0.296231	-0.181722	0.009612	0.016248	-0.015494	-0.080533
LOGROA	0.059503	0.083566	-0.296231	1.000000	-0.186484	-0.010053	-0.075539	0.118153	0.242260
LOGINV	0.036922	-0.113315	-0.181722	-0.186484	1.000000	0.084960	-0.041533	0.045234	-0.022577
BDOUT	-0.018404	0.023631	0.009612	-0.010053	0.084960	1.000000	0.067921	-0.043069	-0.059723
AUDCHAN GE	0.187362	0.138041	0.016248	-0.075539	-0.041533	0.067921	1.000000	0.194532	-0.116004
AUDREPO RT	0.064052	0.218882	-0.015494	0.118153	0.045234	-0.043069	0.194532	1.000000	0.156553
DCHANGE	-0.146440	0.079572	-0.080533	0.242260	-0.022577	-0.059723	-0.116004	0.156553	1.000000

## Lampiran 3 :

## Hasil Uji Hipotesis

## Uji Regresi Data Panel

Variable	Coefficient	Std. Error	t-Statistic	Prob.
C	0.127518	0.125898	1.012864	0.3124
ACHANGE	0.363093	0.164880	2.202163	0.0289
DAR	-0.247217	0.174192	-1.419220	0.1575
ROA	0.256944	0.374055	0.686916	0.4930
INV	0.360512	0.256770	1.404025	0.1620
BDOU	0.223595	0.321477	0.695525	0.4876
AUDCHANGE	0.015623	0.100577	0.155329	0.8767
AUDREPORT	0.037136	0.075628	0.491036	0.6240
DCHANGE	-0.131413	0.064442	-2.039256	0.0428

## Uji F

Weighted Statistics			
F-statistic	3.976900	Durbin-Watson stat	1.520759
Prob(F-statistic)	0.001381		

Uji R<sup>2</sup>

Weighted Statistics			
R-squared	0.204185	Mean dependent var	-1.927595
Adjusted R-squared	0.152843	S.D. dependent var	1.167278

## Lampiran 4 :

## Hasil Olah Data

No	KODE	TAHUN	F-SCORE	ACHANGE	DAR	ROA	INV	BDOUT	AUDREPORT	Pergantian Direksi	Pergantian Auditor
1	AKPI	2014	0.1165	0.0683	0.5349	0.0156	-0.0261	0.3333	1	0	0
		2015	-0.8100	0.2946	0.6158	0.0096	0.0229	0.3333	0	0	0
		2016	0.3487	-0.0927	0.5718	0.0200	-0.0394	0.3333	0	0	0
		2017	-0.1949	0.0495	0.5896	0.0049	0.0398	0.3333	0	0	0
2	ALDO	2014	0.0429	0.1835	0.5532	0.0591	0.0033	0.3333	1	0	0
		2015	0.0785	0.0258	0.5330	0.0658	-0.0058	0.3333	1	0	0
		2016	0.1825	0.1211	0.5104	0.0615	-0.0044	0.3333	0	0	1
		2017	0.0808	0.2154	0.5400	0.0582	0.0415	0.3333	0	0	1
3	AMFG	2014	0.3567	0.1071	0.1873	0.1185	-0.0113	0.3333	0	1	0
		2015	0.0177	0.0898	0.2061	0.0799	0.0320	0.3333	0	1	0
		2016	-0.0475	0.2891	0.3462	0.0473	0.0222	0.3333	0	1	0
		2017	-0.0249	0.1386	0.4338	0.0062	0.0374	0.3333	0	1	0
4	ASII	2014	0.0301	0.1030	0.4908	0.0937	0.0098	0.3636	0	0	0
		2015	-0.1173	0.0399	0.7951	0.0636	0.0153	0.3636	0	1	0
		2016	0.2867	0.0669	0.4657	0.0699	-0.0014	0.3333	0	1	0
		2017	0.1271	0.1290	0.4712	0.0784	-0.0035	0.3636	0	1	0
5	AUTO	2014	0.0835	0.1524	0.2950	0.0665	0.0027	0.3000	0	1	0
		2015	0.0035	-0.0034	0.2926	0.0225	0.0090	0.3333	0	1	0
		2016	0.1241	0.0191	0.2789	0.0331	-0.0068	0.3750	0	1	0
		2017	0.0120	0.0103	0.2712	0.0371	0.0176	0.3750	0	0	0
6	BUDI	2014	0.1318	0.0395	0.6313	0.0115	0.0276	0.3333	0	0	0
		2015	-0.3201	0.3185	0.6616	0.0065	0.0375	0.3333	1	1	0
		2016	17.449	-0.1023	0.6026	0.0132	0.0276	0.3333	0	0	0
		2017	-0.5574	-0.3385	0.8996	0.0236	-0.0071	0.3333	0	0	0
7	CEKA	2014	0.1483	0.2006	0.5814	0.0319	-0.0158	0.3333	0	0	0
		2015	0.1175	0.1571	0.5693	0.0717	-0.0068	0.3333	0	1	0
		2016	0.6598	-0.0403	0.3773	0.1751	0.0134	0.3333	0	0	0
		2017	-0.1296	-0.0234	0.3516	0.0771	-0.0377	0.3333	0	1	0
8	CPIN	2014	-0.1809	0.3269	0.4755	0.0837	-0.0090	0.3333	0	1	0
		2015	0.1312	0.1832	0.4911	0.0742	0.0325	0.3333	0	0	0
		2016	0.5503	-0.0194	0.4151	0.0919	-0.0476	0.5000	1	1	0
		2017	10.820	0.0131	0.3597	0.1018	-0.0182	0.3333	0	0	0
9	DLTA	2014	36.812	0.1504	0.2377	0.2888	0.0057	0.4000	1	0	0
		2015	-27.531	0.0410	0.1914	0.1850	0.0236	0.4000	1	1	0

		2016	0.2436	0.1536	0.1548	0.2125	-0.0043	0.4000	1	0	0
		2017	0.1090	0.1194	0.1463	0.2087	0.1193	0.4000	1	1	0
10	DPNS	2014	-0.1132	0.0488	0.1220	0.0540	0.0023	0.3333	0	0	0
		2015	-0.1803	0.0208	0.1209	0.0359	-0.0229	0.3333	0	0	0
		2016	0.3585	0.0789	0.1110	0.0338	-0.0352	0.3333	0	0	0
		2017	-0.3684	0.0417	0.1318	0.0193	0.0958	0.3333	0	0	0
11	DVLA	2014	0.0755	0.0430	0.2367	0.0652	0.0181	0.3333	0	1	0
		2015	0.0068	0.1088	0.2926	0.0784	-0.0536	0.3750	0	1	0
		2016	0.0583	0.1127	0.2950	0.0993	-0.0076	0.4444	0	1	0
		2017	0.0337	0.0715	0.3197	0.0989	-0.0152	0.4286	0	1	0
12	EKAD	2014	0.2197	0.1972	0.3358	0.0991	0.0467	0.5000	0	0	0
		2015	0.1102	-0.0526	0.2508	0.1207	-0.0922	0.5000	1	0	1
		2016	0.5793	0.8027	0.1573	0.1292	0.0026	0.5000	1	1	1
		2017	0.0855	0.1342	0.1681	0.0956	0.0476	0.5000	0	0	1
13	GGR M	2014	0.6576	0.1470	0.4310	0.0926	-0.0126	0.5000	0	0	0
		2015	0.1755	0.0905	0.4015	0.1016	-0.0035	0.5000	0	1	0
		2016	-0.0972	-0.0087	0.3715	0.1060	-0.0372	0.5000	0	0	0
		2017	0.0694	0.0605	0.3681	0.1162	-0.0370	0.5000	0	0	0
14	HMSP	2014	0.4869	0.0356	0.5244	0.3587	-0.0150	0.5000	0	1	0
		2015	0.3813	0.3393	0.1577	0.2726	-0.0019	0.5000	0	1	0
		2016	-24.934	0.1183	0.1960	0.3002	-0.0105	0.5000	0	1	0
		2017	-0.0678	0.0149	0.2093	0.2937	-0.0218	0.4000	0	1	0
15	ICBP	2014	0.0694	0.1769	0.4173	0.1011	-0.0203	0.4286	0	0	0
		2015	-0.0077	0.0612	0.3830	0.1101	-0.0137	0.3333	0	1	0
		2016	0.0774	0.0882	0.3599	0.0910	0.0100	0.5000	0	0	0
		2017	0.1099	0.0940	0.3572	0.1121	0.0014	0.5000	0	0	0
16	IGAR	2014	0.0726	0.1117	0.2471	0.1569	0.0051	0.0000	1	1	0
		2015	-0.0487	0.0973	0.1914	0.1339	0.0038	0.0000	1	0	0
		2016	0.2698	0.1446	0.1495	0.1577	-0.0247	0.3333	1	0	0
		2017	-17.769	0.1674	0.1385	0.1411	-0.0009	0.3333	1	0	1
17	INAI	2014	0.0357	0.1716	0.8375	0.0246	-0.0814	0.5000	1	0	0
		2015	-0.2565	0.4825	0.8197	0.0215	-0.1515	0.5000	1	0	0
		2016	-0.1766	0.0066	0.8073	0.0266	0.0116	0.5000	0	0	0
		2017	-0.0706	-0.0934	0.7715	0.0318	0.0015	0.5000	0	0	0
18	INCI	2014	0.3747	0.0870	0.0735	0.0745	0.1325	0.3333	0	0	0
		2015	-0.0305	0.1456	0.0914	0.1000	-0.0893	0.3333	1	1	1
		2016	0.4519	0.5887	0.0985	0.0371	0.0373	0.3333	1	1	0
		2017	0.1678	0.1279	0.1166	0.0545	-0.0612	0.3333	0	0	0
19	INDF	2014	0.4366	0.1091	0.5321	0.0598	-0.0138	0.3750	0	0	0
		2015	-0.1753	0.0669	0.5304	0.0404	-0.0139	0.3750	0	1	0
		2016	0.1095	-0.1052	0.4653	0.0641	0.0078	0.3750	0	0	0



		2017	-0.0060	0.0702	0.4683	0.0585	0.0112	0.3750	0	0	0
20	INDS	2014	0.0485	0.0392	0.2015	0.0559	0.0309	0.3333	0	0	0
		2015	-0.0737	0.1188	0.2486	0.0008	0.0685	0.3333	0	0	1
		2016	0.1131	-0.0300	0.1652	0.0200	-0.0657	0.3333	0	0	1
		2017	0.1147	-0.0172	0.1190	0.0467	-0.0770	0.3333	0	0	0
21	INTP	2014	0.0558	0.0856	0.1419	0.1826	0.0045	0.4286	0	0	0
		2015	-0.1280	-0.0432	0.1365	0.1576	0.0022	0.4286	0	1	0
		2016	-0.1360	0.0909	0.1331	0.1284	0.0304	0.4286	0	1	0
		2017	-0.1550	-0.0427	0.1492	0.0644	0.0067	0.4286	0	1	0
22	JECC	2014	0.2914	-0.1417	0.8436	0.0224	-0.0592	0.6667	1	0	0
		2015	0.7321	12.163	0.4201	0.0010	-0.0469	0.6667	1	1	0
		2016	-0.3225	-0.3270	0.7037	0.0834	-0.0142	0.6667	1	0	0
		2017	0.0990	0.2147	0.7161	0.0432	0.0687	0.6667	1	1	0
23	JPFA	2014	0.0605	0.0545	0.6637	0.0245	-0.0109	0.3333	1	0	0
		2015	0.1277	0.0908	0.6439	0.0306	0.0241	0.3333	1	0	0
		2016	0.3305	0.1219	0.5131	0.1128	-0.0308	0.3333	0	0	0
		2017	-0.1126	0.0955	0.5355	0.0525	0.0134	0.5000	0	0	1
24	KAEF	2014	0.1513	0.2188	0.4287	0.0785	0.0046	0.2000	0	0	0
		2015	-0.0027	0.0742	0.4246	0.0821	0.0007	0.2000	0	0	0
		2016	-0.0233	0.4253	0.5076	0.0589	0.0137	0.1667	0	1	0
		2017	-0.1786	0.3216	0.5780	0.0544	0.0281	0.2000	1	1	0
25	KBLI	2014	0.0143	0.0029	0.3089	0.0523	-0.0044	0.4000	0	1	0
		2015	0.0831	0.1573	0.3380	0.0743	-0.0008	0.4000	0	0	0
		2016	0.3519	0.2060	0.2939	0.1787	0.0035	0.4000	0	1	0
		2017	0.0511	0.6104	0.4071	0.1191	0.1418	0.3333	1	1	0
26	KBLM	2014	-0.0583	-0.0108	0.5515	0.0319	0.0004	0.3333	0	0	0
		2015	0.2280	0.0110	0.5469	0.0195	0.0431	0.3333	0	1	0
		2016	0.5562	-0.0234	0.4983	0.0332	0.0130	0.3333	0	1	1
		2017	0.2369	0.9327	0.3593	0.0356	-0.0331	0.3333	0	1	1
27	KLBF	2014	0.2131	0.0994	0.2151	0.1705	0.0496	0.3333	0	1	0
		2015	0.0915	0.1011	0.2014	0.1502	-0.0100	0.4286	0	1	0
		2016	0.1281	0.1117	0.1814	0.1544	0.0047	0.4286	0	0	0
		2017	0.0695	0.0913	0.1638	0.1476	0.0036	0.4286	0	1	0
28	LION	2014	-0.1671	0.2037	0.2602	0.0817	0.0096	0.3333	0	0	0
		2015	-0.1150	0.0654	0.2889	0.0720	-0.0257	0.3333	0	0	0
		2016	-0.1318	0.0727	0.3138	0.0617	0.0341	0.3333	0	0	0
		2017	-0.1566	-0.0057	0.3367	0.0136	0.0692	0.3333	0	0	0
29	LMSH	2014	-0.0274	-0.0126	0.1713	0.0529	-0.0230	0.3333	0	0	0
		2015	-0.3609	-0.0438	0.1595	0.0145	0.0043	0.3333	0	1	0
		2016	-0.0053	0.2171	0.2795	0.0384	0.1418	0.3333	0	0	0
		2017	0.6213	-0.0102	0.1957	0.0805	-0.1135	0.3333	0	0	0

30	MERK	2014	-0.0140	0.0202	0.2346	0.2552	-0.0966	0.3333	1	1	0
		2015	-0.1495	-0.0976	0.2620	0.2222	-0.0490	0.3333	0	1	0
		2016	0.4004	0.1594	0.2168	0.2068	0.0596	0.3333	0	0	0
		2017	-0.1180	0.1385	0.2734	0.1708	0.0265	0.3333	0	0	0
31	MLBI	2014	-13.288	0.2519	0.7518	0.3563	0.0304	0.5714	0	1	0
		2015	0.6933	-0.0584	0.6352	0.2365	-0.0271	0.5714	0	1	1
		2016	0.1343	0.0829	0.6393	0.4317	-0.0064	0.5714	0	1	0
		2017	-0.1096	0.1033	0.5757	0.5267	0.0083	0.5000	0	0	0
32	MYOR	2014	0.0487	0.0605	0.6041	0.0398	0.0176	0.4000	0	0	0
		2015	0.1336	0.1014	0.5420	0.1102	-0.0198	0.4000	1	0	0
		2016	0.1028	0.1393	0.5152	0.1075	-0.0033	0.4000	0	0	0
		2017	-0.0054	0.1543	0.5069	0.1093	-0.0280	0.4000	0	0	0
33	RICY	2014	0.2414	0.0549	0.6615	0.0129	-0.0437	0.3333	0	0	0
		2015	-0.2681	0.0234	0.6661	0.0112	0.0270	0.3333	1	0	0
		2016	-0.0384	0.0755	0.6799	0.0109	0.0100	0.3333	0	0	1
		2017	0.2499	0.0665	0.6870	0.0120	-0.0509	0.3333	0	0	1
34	ROTI	2014	0.1544	0.1757	0.5550	0.0880	-0.0026	0.3333	0	0	0
		2015	0.0855	0.2629	0.5608	0.1000	-0.0018	0.3333	0	1	0
		2016	0.1437	0.0788	0.5058	0.0958	0.0003	0.3333	0	1	0
		2017	-0.0177	0.5617	0.3815	0.0297	0.0001	0.3333	0	1	0
35	SCCO	2014	0.2096	-0.0602	0.5109	0.0831	-0.0058	0.3333	0	0	0
		2015	0.1385	0.0707	0.4798	0.0897	0.0090	0.3333	0	1	0
		2016	0.3023	0.3817	0.5019	0.1390	0.0120	0.3333	0	1	0
		2017	23.428	0.6385	0.3204	0.0672	0.0137	0.3333	0	0	1
36	SKBM	2014	0.5668	0.3121	0.5289	0.1365	0.0069	0.3333	0	0	0
		2015	-0.0589	0.1708	0.5499	0.0525	0.0043	0.3333	0	0	1
		2016	-0.2888	0.3102	0.6322	0.0225	0.0789	0.3333	0	1	0
		2017	0.5082	0.6203	0.3696	0.0159	0.0005	0.3333	0	0	0
37	SMGR	2014	0.0559	0.1144	0.2714	0.1624	-0.0038	0.4286	0	1	0
		2015	-0.0881	0.1119	0.2808	0.1186	-0.0148	0.2857	1	1	0
		2016	-0.0741	0.1592	0.3087	0.1025	0.0128	0.2857	0	1	0
		2017	-0.1935	0.1071	0.3783	0.0417	0.0303	0.2857	0	1	0
38	SMSM	2014	0.1868	0.0262	0.3616	0.2392	-0.0045	0.3333	0	0	0
		2015	0.2265	0.2631	0.3513	0.2078	0.0360	0.3333	1	1	0
		2016	-0.0169	0.0156	0.2992	0.2227	-0.0072	0.3333	0	0	0
		2017	0.3308	0.0836	0.2518	0.2273	0.0040	0.3333	0	1	0
39	SRSN	2014	0.0157	0.1012	0.2903	0.0312	-0.1051	0.3750	0	1	0
		2015	-0.1488	0.2390	0.4076	0.0270	0.0334	0.3750	0	0	0
		2016	-0.0565	0.2492	0.4394	0.0154	0.1081	0.3750	0	0	0
		2017	0.3900	-0.0898	0.3634	0.0271	-0.0203	0.3750	0	1	0
40	STAR	2014	-0.4905	0.0354	0.3699	0.0004	0.0881	0.5000	0	0	0

		2015	0.9748	-0.0604	0.3283	0.0004	-0.1111	0.5000	0	0	0
		2016	-0.7733	-0.0533	0.2900	0.0007	0.1576	0.5000	0	1	1
		2017	0.0371	-0.1094	0.2024	0.0010	-0.1661	0.5000	0	0	1
41	TALF	2014	0.3014	0.2112	0.2538	0.1394	-0.0065	0.3333	0	0	0
		2015	-0.1793	0.0500	0.1935	0.0777	0.0408	0.3333	0	1	0
		2016	0.5787	10.305	0.1472	0.0342	0.0165	0.3333	0	0	0
		2017	0.9959	0.0449	0.1683	0.0233	15.616	0.3333	0	0	0
42	TCID	2014	-0.0420	0.2713	0.3281	0.0935	0.0189	0.4000	0	1	0
		2015	0.3186	0.1172	0.1764	0.2615	-0.0165	0.5000	1	1	0
		2016	10.843	0.0495	0.1839	0.0742	0.0297	0.4000	0	1	0
		2017	-0.0993	0.0809	0.2132	0.0758	-0.0388	0.5000	0	1	0
43	TOTO	2014	0.2169	0.1610	0.3927	0.1449	0.0098	0.4000	0	1	0
		2015	0.2336	0.2034	0.3886	0.1169	0.0446	0.4000	0	1	0
		2016	0.0121	0.0582	0.4097	0.0653	0.0479	0.4000	0	1	0
		2017	0.1279	0.0949	0.4007	0.0987	-0.0261	0.4000	0	1	0
44	TRIS	2014	-0.1182	0.0978	0.4088	0.0689	0.0299	0.3333	1	1	0
		2015	0.1887	0.1004	0.4268	0.0769	0.0017	0.3333	1	0	1
		2016	-0.1084	0.1138	0.4581	0.0394	-0.0179	0.3333	1	1	0
		2017	0.2762	-0.1481	0.3463	0.0261	0.0368	0.3333	1	0	1
45	TRST	2014	0.1997	0.0001	0.4599	0.0092	-0.0716	0.5000	0	1	0
		2015	0.1988	0.0295	0.4171	0.0075	0.0334	0.5000	0	0	0
		2016	-0.0567	-0.0199	0.4128	0.0103	0.0393	0.5000	0	0	0
		2017	0.0011	0.0129	0.4073	0.0115	-0.0083	0.3333	0	1	0
46	TSPC	2014	0.1102	0.0373	0.2723	0.1042	-0.0054	0.5000	0	1	0
		2015	-0.0143	0.1204	0.3099	0.0842	0.0101	0.5000	0	1	0
		2016	0.1486	0.0479	0.2962	0.0828	-0.0016	0.5000	0	1	0
		2017	-0.0610	0.1289	0.3165	0.0750	0.0055	0.6000	0	1	0
47	ULTJ	2014	0.2562	0.0379	0.2210	0.0971	0.0278	0.3333	0	0	0
		2015	0.2235	0.2131	0.2097	0.1478	-0.0143	0.3333	0	0	0
		2016	0.2415	0.1975	0.1769	0.1674	-0.0058	0.3333	0	0	0
		2017	-0.2060	0.2236	0.1886	0.1372	-0.0224	0.3333	0	0	0
48	UNVR	2014	0.0118	0.1242	0.6676	0.4018	-0.0004	0.8000	0	1	0
		2015	-0.1463	0.1015	0.6931	0.3720	-0.0044	0.6000	0	1	0
		2016	-0.0563	0.0646	0.7191	0.3816	-0.0051	0.8000	0	1	0
		2017	-0.1921	0.1290	0.7264	0.3705	0.0002	0.8000	0	1	0
49	WIIM	2014	-0.0957	0.0859	0.3658	0.1216	0.0171	0.3333	1	0	0
		2015	0.3691	0.0061	0.2972	0.0976	-0.0391	0.3333	1	0	0
		2016	-0.0382	0.0081	0.2678	0.0785	0.0473	0.3333	1	0	0
		2017	-0.0834	-0.0945	0.2020	0.0331	-0.0091	0.3333	1	0	0

